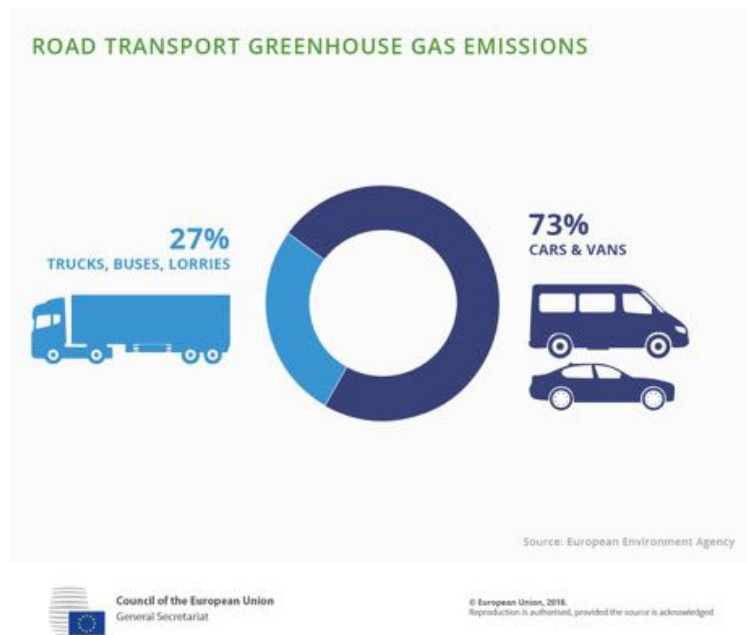


# Busser og lastbiler står for en fjerdedel af CO2-udslippet

Af: Jesper Christensen



**Natten til tirsdag blev EU's ministerråd ledet af det rumænske formandsskab og EU-Parlamentet enige om en aftale, der stiller krav til nye lastbilers CO2-udledninger. I forbindelse med enigheden har EU's ministerråd offentliggjort nogle grafer, der viser, hvordan transportsektorens udledninger fordeler sig på de forskellige transportformer**

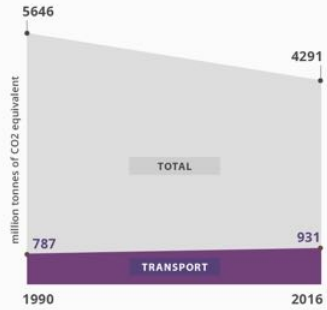
Udledningerne fra transportsektoren udgør ca. 25 procent af EU's udledning med en stigende tendens. Fra 1990 til 2016 steg transportsektorens CO2-udledning med 18,3 procent, mens den samlede CO2-udledning i EU-landene inklusiv transportsektorens stigning viste et fald på 24,0 procent. I 1990 udgjorde transportsektorens andel af det samlede CO2-udslip 13,9 procent, mens det i 2016 var steget til en andel på 21,7 procent af det samlede CO2-udslip i EU.

Lige godt en fjerdedel af landevejstransportsektorens CO2-udslip kommer fra lastbiler og busser, mens tre fjerdedele kommer fra personbiler og varebiler.

(Grafik: EU's Ministerråd)

## Cutting CO2 road transport emissions

### GREENHOUSE GAS EMISSIONS IN THE EU



**94%**

of the **transport** greenhouse gas emissions are caused by **road transport**

### ROAD TRANSPORT GREENHOUSE GAS EMISSIONS



Source: European Environment Agency

# Greenhouse gas emissions in the EU

IN Tg (MILLION TONNES)

